



BUTOROWY
HILLS



Lokalizacja



Budynek .01

	Powierzchnia:	użytkowa:	netto:
parter	0.1 Wiatrołap	2,83 m ²	2,83 m ²
	0.2 łazienka	4,40 m ²	4,40 m ²
	03. Pom. techniczne	2,25 m ²	2,25 m ²
	04. Salon + kuchnia	34,59 m ²	34,59 m ²
poddasze	1.1 Komunikacja	8,14 m ²	8,14 m ²
	1.2 Sypialnia	12,67 m ²	16,02 m ²
	1.3 Sypialnia	11,01 m ²	13,76 m ²
	1.4 łazienka	3,66 m ²	5,22 m ²

Powierzchnia balkonów: 12,34 m²

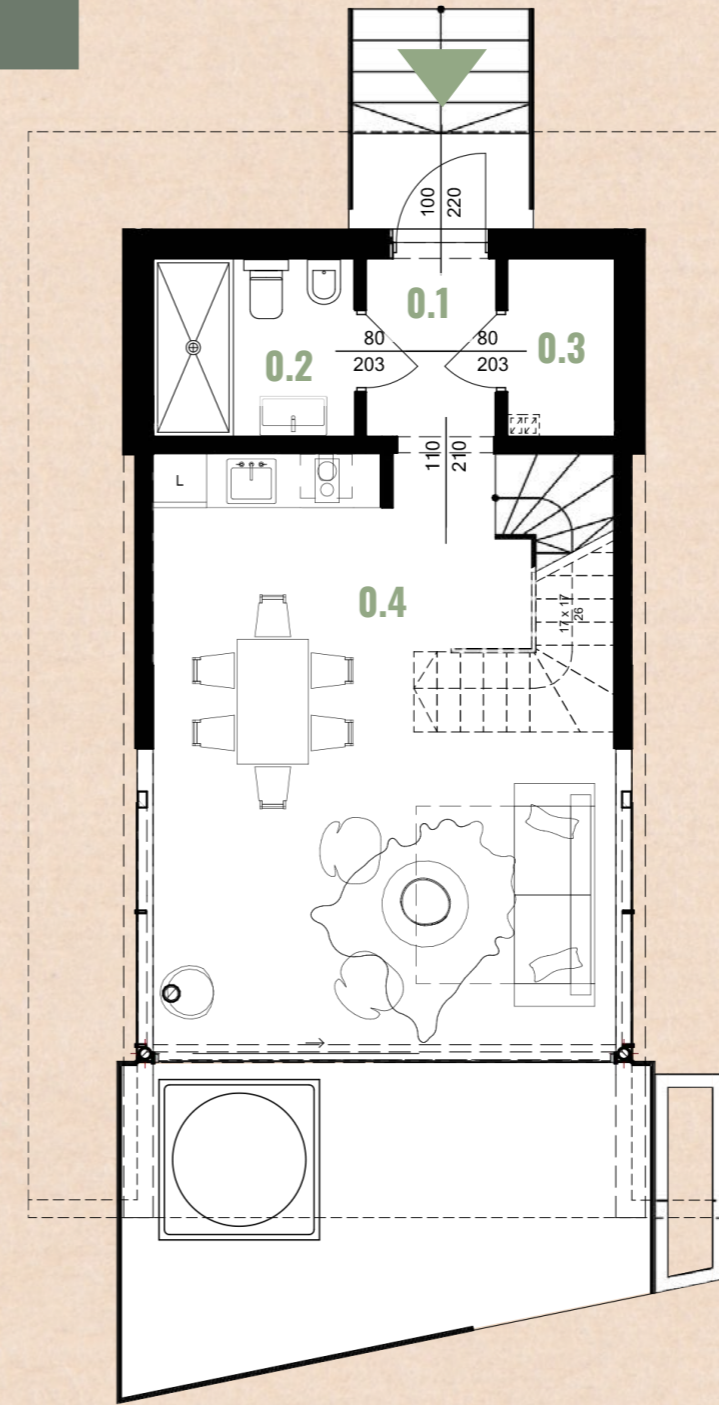
Powierzchnia tarasu: 18,52 m²

Powierzchnia całkowita użytkowa: **79,57 m²** **87,23 m²**

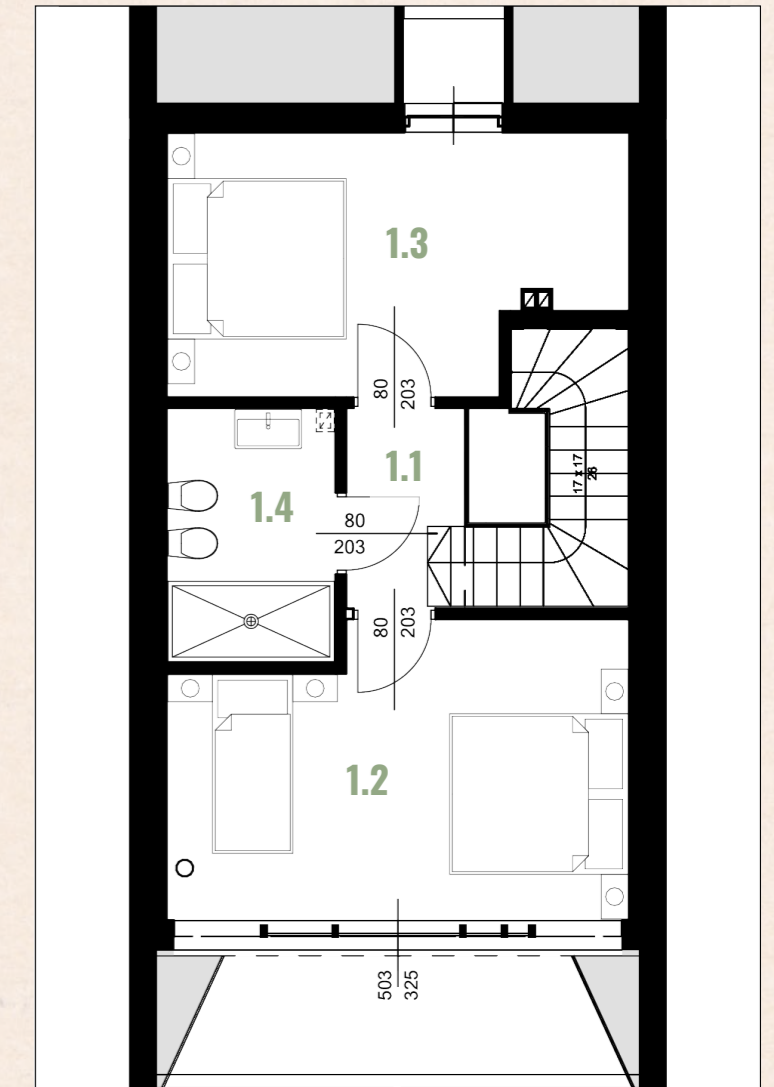
Powierzchnia całkowita budynku: **110,96 m²**



Parter



Poddasze



BUDYNEK 01

Budynek .02

	Powierzchnia:	użytkowa:	netto:
parter	0.1 Wiatrołap	2,83 m ²	2,83 m ²
	0.2 łazienka	4,40 m ²	4,40 m ²
	03. Pom. techniczne	2,25 m ²	2,25 m ²
	04. Salon + kuchnia	34,59 m ²	34,59 m ²
poddasze	1.1 Komunikacja	8,14 m ²	8,14 m ²
	1.2 Sypialnia	12,67 m ²	16,02 m ²
	1.3 Sypialnia	11,01 m ²	13,76 m ²
	1.4 łazienka	3,66 m ²	5,22 m ²

Powierzchnia balkonów: 12,34 m²

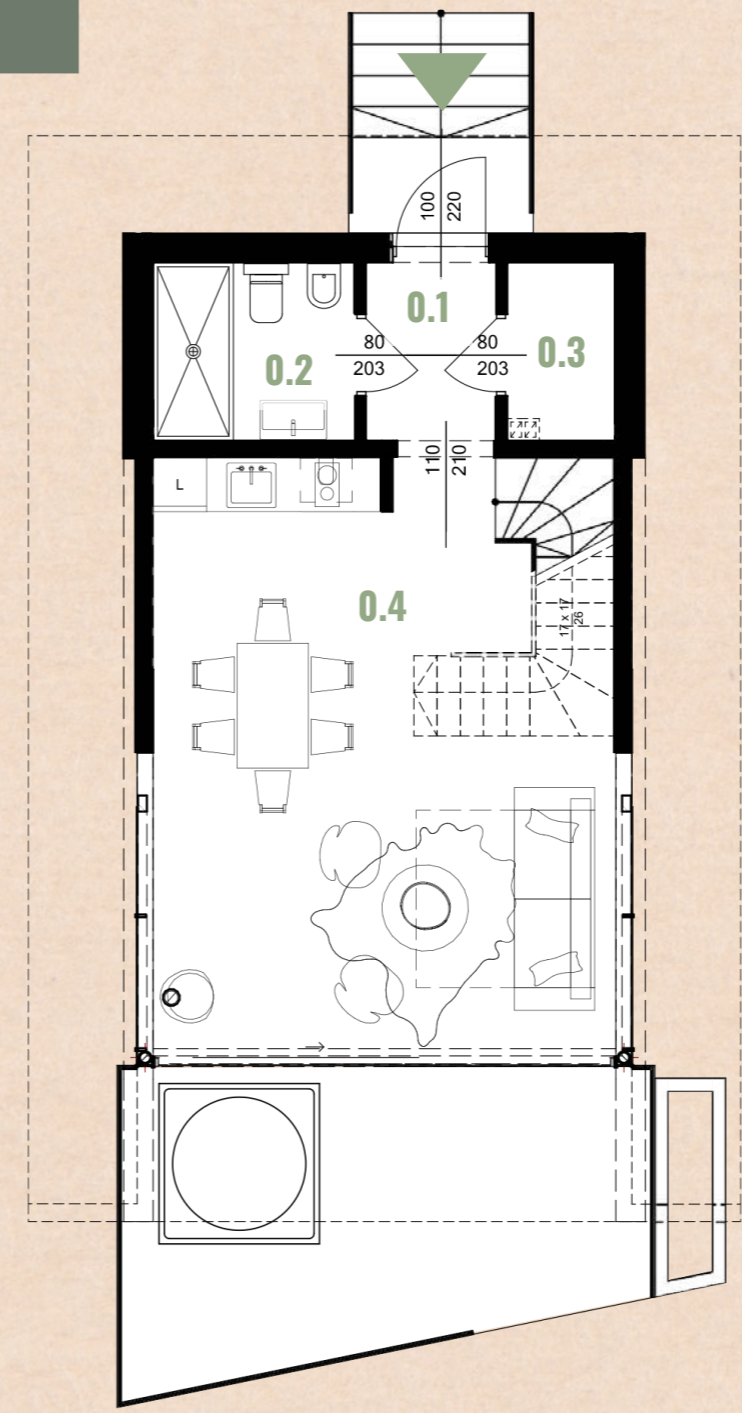
Powierzchnia tarasu: 18,52 m²

Powierzchnia całkowita użytkowa: **79,57 m²** **87,23 m²**

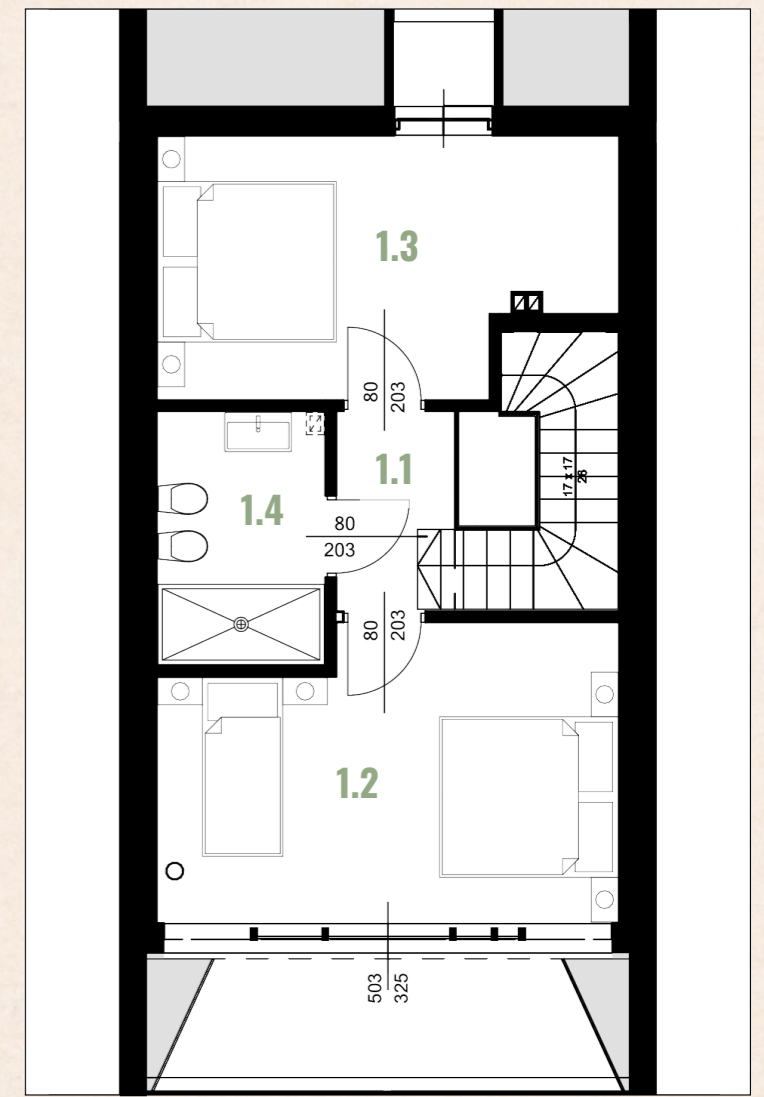
Powierzchnia całkowita budynku: **110,96 m²**



Parter



Poddasze



BUDYNEK 02



przedstawiona aranżacja lokalu jest przykładowa, rysunki w tym zakresie mają charakter poglądowy oraz informacyjny i nie stanowią oferty w rozumieniu Kodeksu Cywilnego, rozmieszczenie przyrządów sanitarnych, elektrycznych i wyposażenia zostały podane zgodnie z projektem, podczas realizacji prac budowlanych mogą nastąpić zmiany, powierzchnie obliczone na podstawie normy PN-ISO 9836:2015-12.



Budynek .03

	Powierzchnia:	użytkowa:	netto:
parter	0.1 Wiatrołap	2,83 m ²	2,83 m ²
	0.2 łazienka	4,40 m ²	4,40 m ²
	03. Pom. techniczne	2,25 m ²	2,25 m ²
	04. Salon + kuchnia	34,59 m ²	34,59 m ²
poddasze	1.1 Komunikacja	8,14 m ²	8,14 m ²
	1.2 Sypialnia	12,67 m ²	16,02 m ²
	1.3 Sypialnia	11,01 m ²	13,76 m ²
	1.4 łazienka	3,66 m ²	5,22 m ²

Powierzchnia balkonów: 12,34 m²

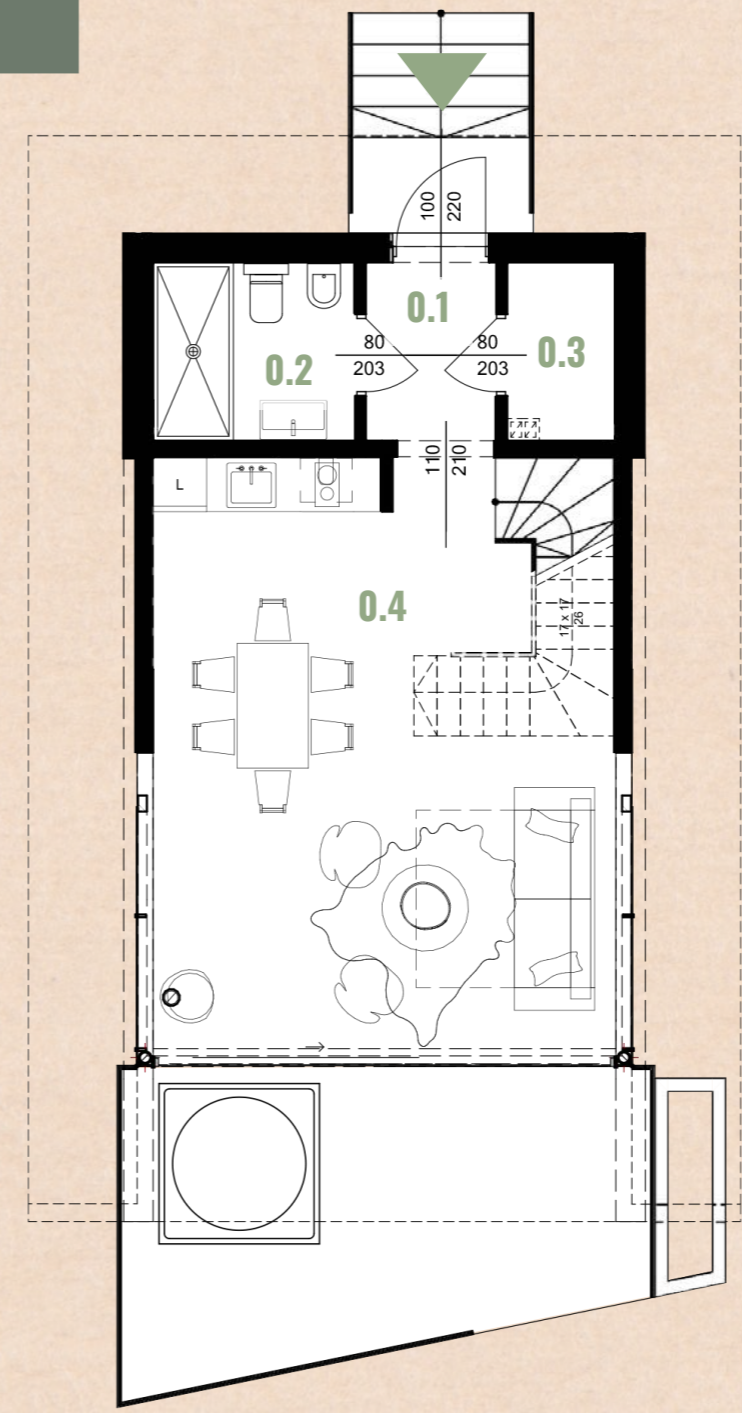
Powierzchnia tarasu: 18,52 m²

Powierzchnia całkowita użytkowa: **79,57 m²** **87,23 m²**

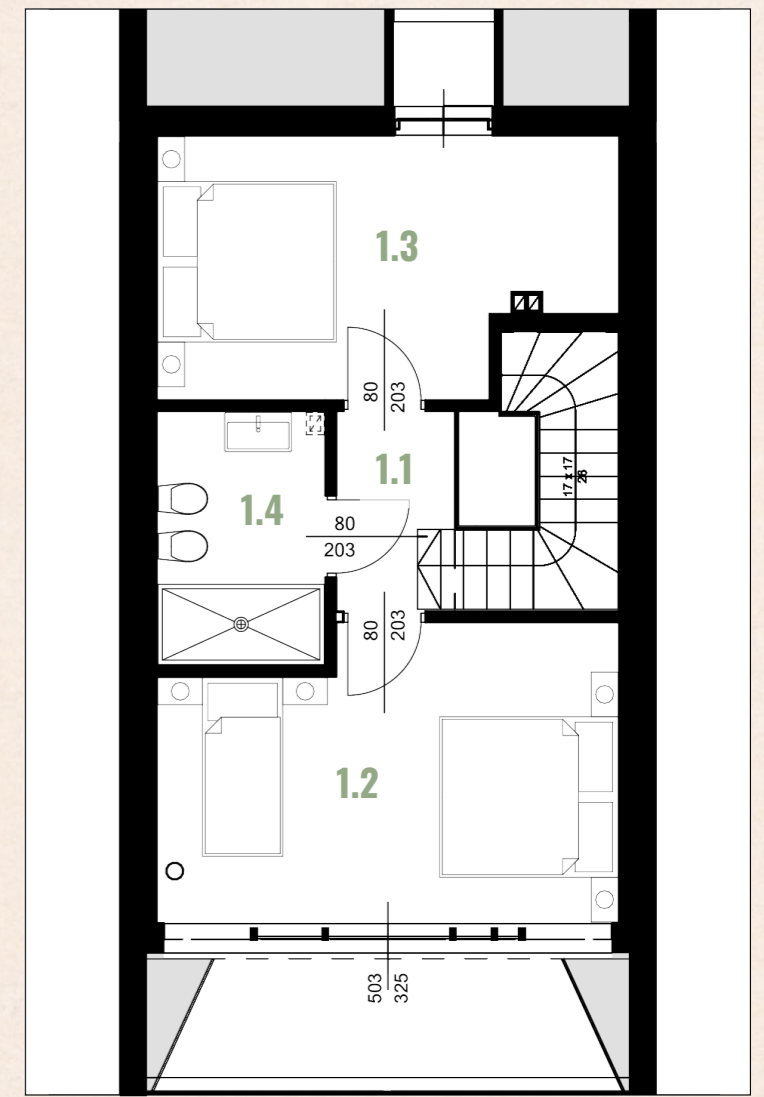
Powierzchnia całkowita budynku: **110,96 m²**



Parter



Poddasze



BUDYNEK 03



• przedstawiona aranżacja lokalu jest przykładowa, rysunki w tym zakresie mają charakter poglądowy oraz informacyjny i nie stanowią oferty w rozumieniu Kodeksu Cywilnego,
 • rozmieszczenie przyrządów sanitarnych, elektrycznych i wyposażenia zostały podane zgodnie z projektem, podczas realizacji prac budowlanych mogą nastąpić zmiany,
 • powierzchnie obliczone na podstawie normy PN-ISO 9836:2015-12.



Budynek .04

	Powierzchnia:	użytkowa:	netto:
parter	0.1 Wiatrołap	2,83 m ²	2,83 m ²
	0.2 łazienka	4,40 m ²	4,40 m ²
	03. Pom. techniczne	2,25 m ²	2,25 m ²
	04. Salon + kuchnia	34,59 m ²	34,59 m ²
poddasze	1.1 Komunikacja	8,14 m ²	8,14 m ²
	1.2 Sypialnia	12,67 m ²	16,02 m ²
	1.3 Sypialnia	11,01 m ²	13,76 m ²
	1.4 łazienka	3,66 m ²	5,22 m ²

Powierzchnia balkonów: 12,34 m²

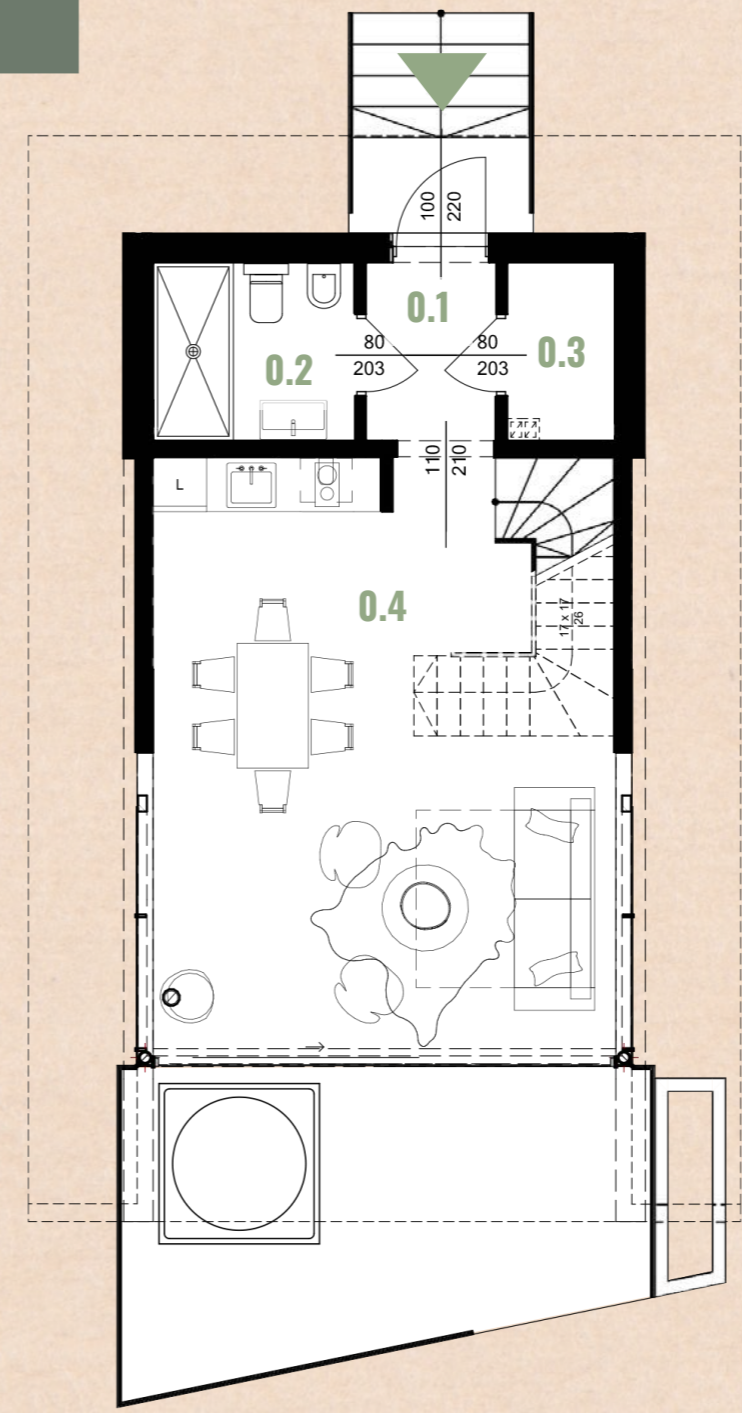
Powierzchnia tarasu: 18,52 m²

Powierzchnia całkowita użytkowa: 79,57 m² 87,23 m²

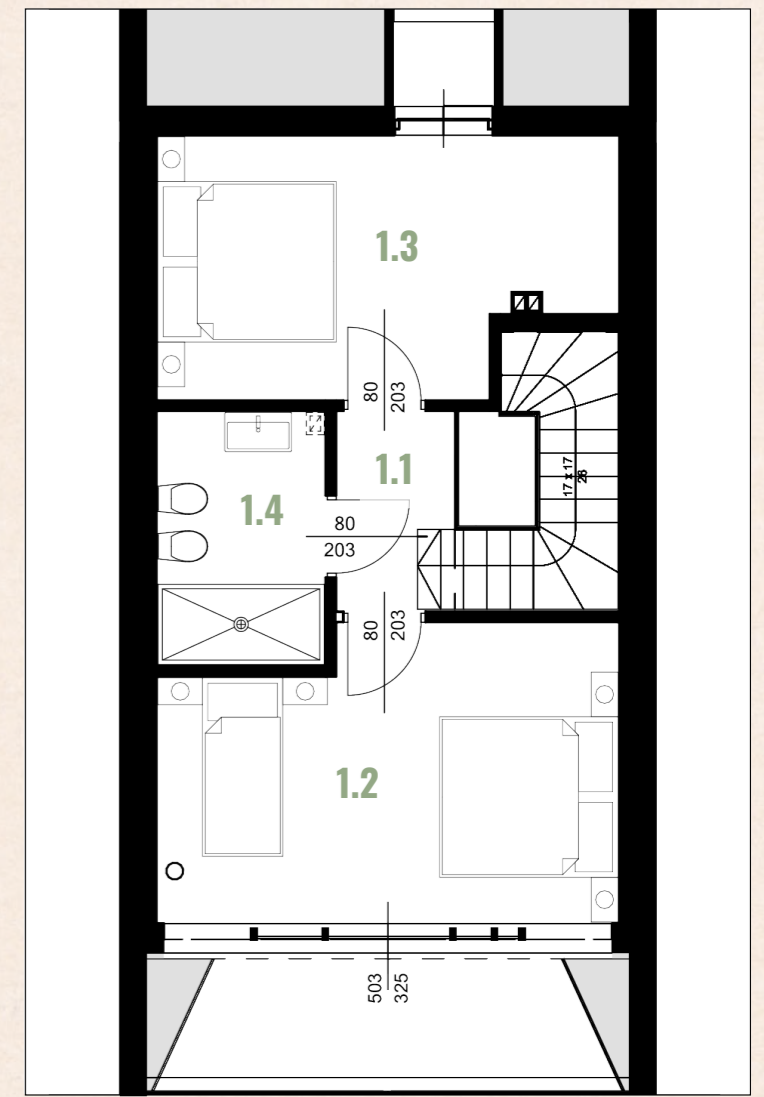
Powierzchnia całkowita budynku: **110,96 m²**



Parter



Poddasze



BUDYNEK 04



• przedstawiona aranżacja lokalu jest przykładowa, rysunki w tym zakresie mają charakter poglądowy oraz informacyjny i nie stanowią oferty w rozumieniu Kodeksu Cywilnego,
 • rozmieszczenie przyrządów sanitarnych, elektrycznych i wyposażenia zostały podane zgodnie z projektem, podczas realizacji prac budowlanych mogą nastąpić zmiany,
 • powierzchnie obliczone na podstawie normy PN-ISO 9836:2015-12.



BUTOROWY HILLS

Budynek .05

	Powierzchnia:	użytkowa:	netto:
parter	0.1 Wiatrołap	2,83 m ²	2,83 m ²
	0.2 łazienka	4,40 m ²	4,40 m ²
	03. Pom. techniczne	2,25 m ²	2,25 m ²
	04. Salon + kuchnia	34,59 m ²	34,59 m ²
poddasze	1.1 Komunikacja	8,14 m ²	8,14 m ²
	1.2 Sypialnia	12,67 m ²	16,02 m ²
	1.3 Sypialnia	11,01 m ²	13,76 m ²
	1.4 łazienka	3,66 m ²	5,22 m ²

Powierzchnia balkonów: 12,34 m²

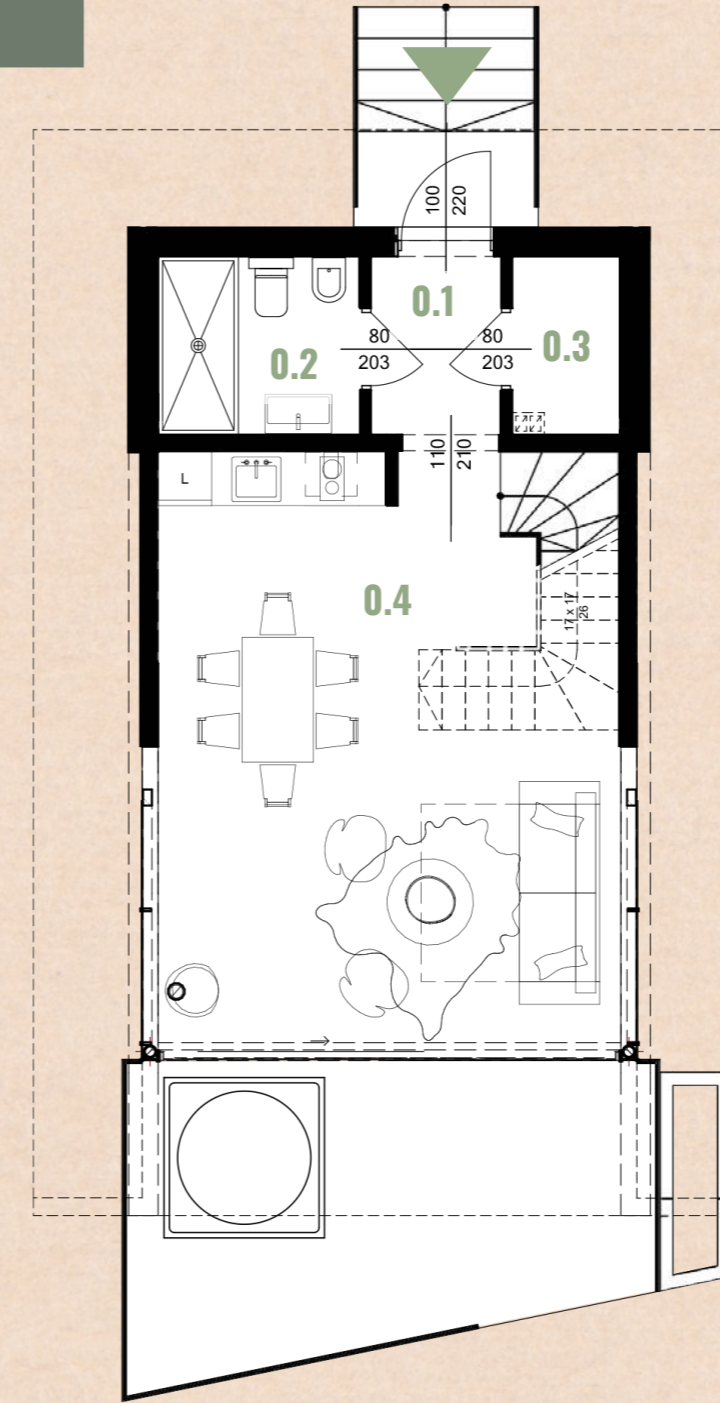
Powierzchnia tarasu: 18,52 m²

Powierzchnia całkowita użytkowa: 79,57 m²

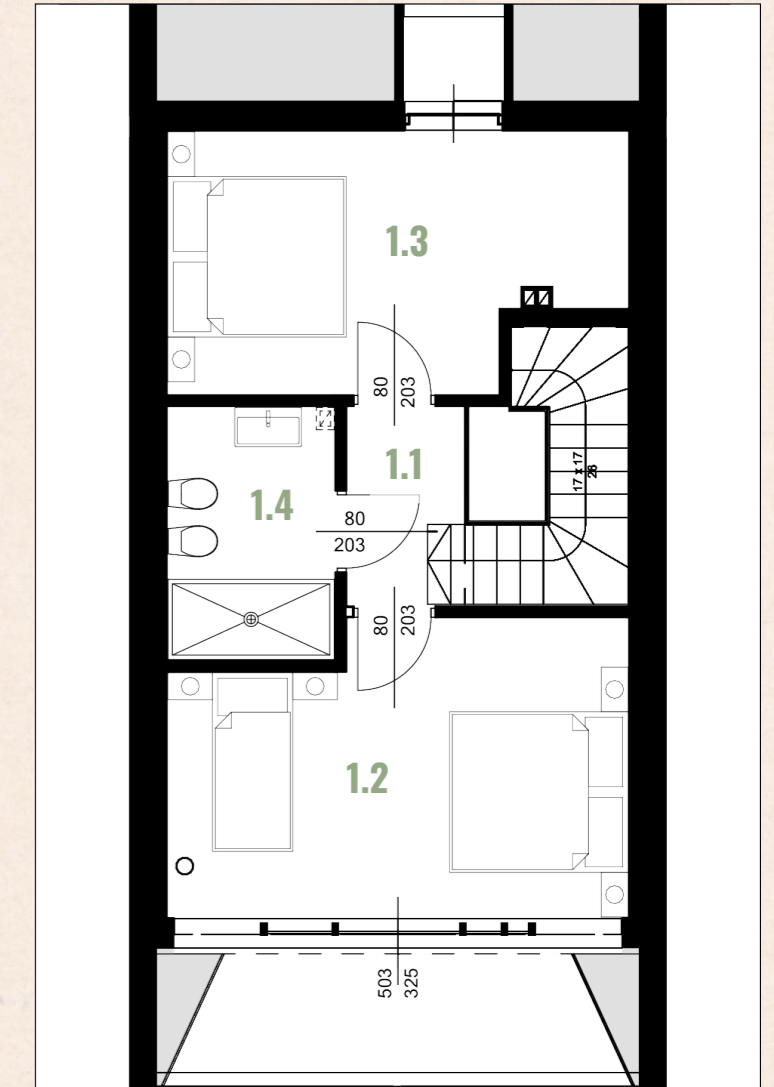
Powierzchnia całkowita budynku: **110,96 m²**



Parter



Poddasze



BUDYNEK 05

• przedstawiona aranżacja lokalu jest przykładowa, rysunki w tym zakresie mają charakter poglądowy oraz informacyjny i nie stanowią oferty w rozumieniu Kodeksu Cywilnego,
 • rozmieszczenie przyrządów sanitarnych, elektrycznych i wyposażenia zostały podane zgodnie z projektem, podczas realizacji prac budowlanych mogą nastąpić zmiany,
 • powierzchnie obliczone na podstawie normy PN-ISO 9836:2015-12.







